

Wechsel des Interaktionsmodus



Sie können den Interaktionsmodus einfach umschalten.

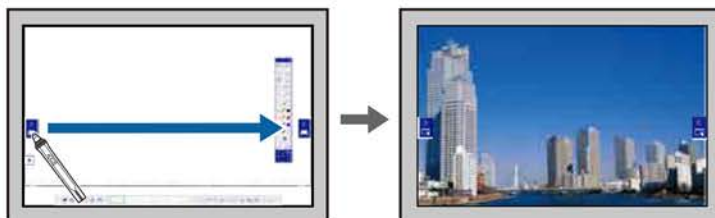
- Wählen Sie zum Umschalten zwischen Computer-Interaktions-Modus und Anmerkungsmodus eines der folgenden Symbole:
- So wechseln Sie vom Anmerkungsmodus zum Computer-Interaktions-Modus:





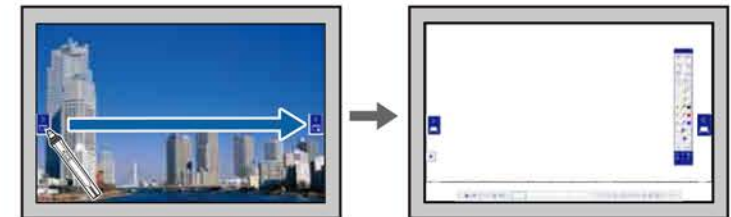
- So wechseln Sie vom Computer-Interaktions-Modus zum Anmerkungsmodus:



- Wählen Sie zum Umschalten zwischen Anmerkungsmodus und Whiteboard-Modus eines der folgenden Symbole:
- Zum Umschalten vom Whiteboard-Modus in den Anmerkungsmodus tippen und ziehen Sie das Anmerkungsmodusregister  oder  zum Rand der Anzeige.



- Zum Umschalten vom Anmerkungsmodus in den Whiteboard-Modus tippen und ziehen Sie das Whiteboard-Modusregister  oder  zum Rand der Anzeige.



- Sie können den Interaktionsmodus auch anhand der folgenden Schritte wechseln:
- Durch Betätigung der [Pen Mode]-Taste an der Fernbedienung.
- Durch Umschalten auf **Anmerkung PC Free** oder **PC-Interaktion** in der **Stiftmodus**-Einstellung im **Erweitert**-Menü des Projektors.
 - ☛ **Erweitert > Easy Interactive Function > Stiftmodus**
- Sie können zum Computer-Interaktions-Modus wechseln, wenn es sich bei der Bildquelle um Computer, HDMI, USB Display oder LAN handelt.
- Sie können nicht in den Computer-Interaktions-Modus wechseln, wenn die **USB Type B**-Einstellung im **Erweitert**-Menü des Projektors auf **Kabellose Maus/USB Display** eingestellt ist.
- Nach Wechseln in den Computer-Interaktions-Modus bleiben mittels Anmerkungsmodus erstellte Zeichnungen erhalten.